

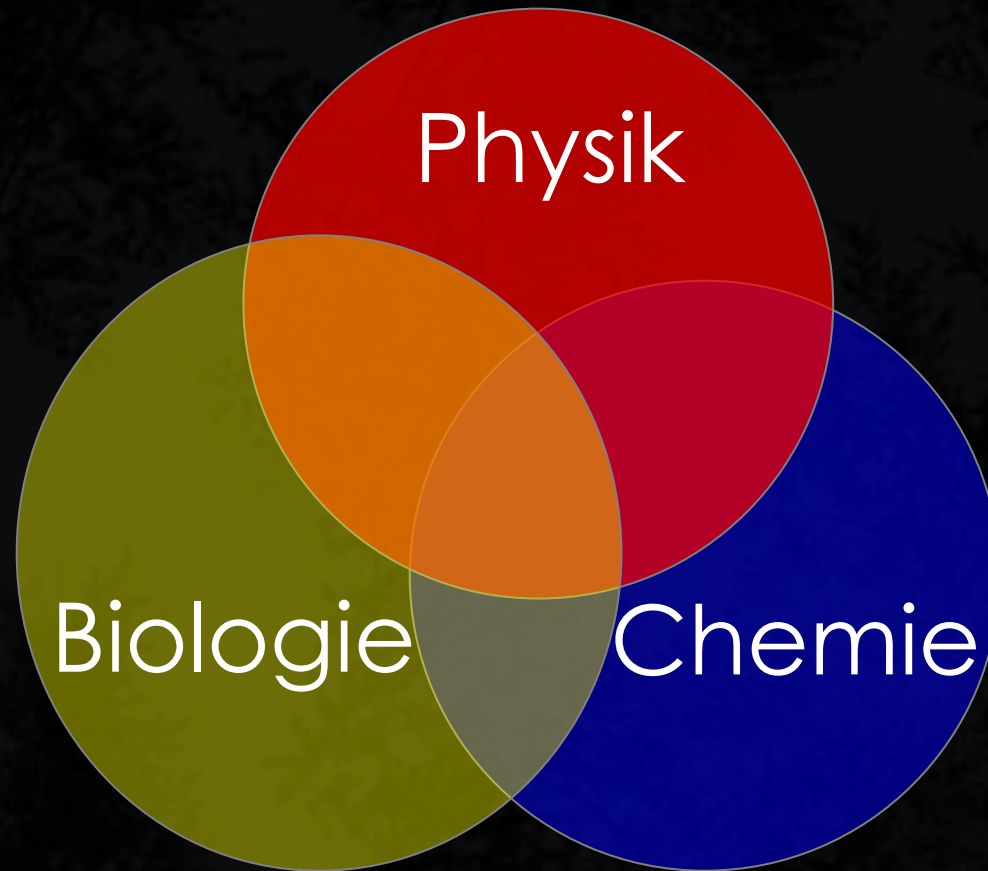


Natur

Wissenschaft

Wahlpflichtbereich

Wahlpflichtbereich Naturwissenschaft



Allgemeine Infos

- Läuft parallel zum regulären NW-Unterricht
- Gute Vorbereitung auf Fachleistungsdifferenzierung im Fach Physik (Physik E-/G-Kurs) ab Klasse 9
- Förderung des mathematisch-logischen Denkens
- Viele Möglichkeiten für eigene Themenfindung aufgrund von begrenzten Lehrplanvorgaben.

Beispiele für Unterrichtsvorhaben



Bodenarten: Sand/ Muschelreste



Experimentelle Untersuchung



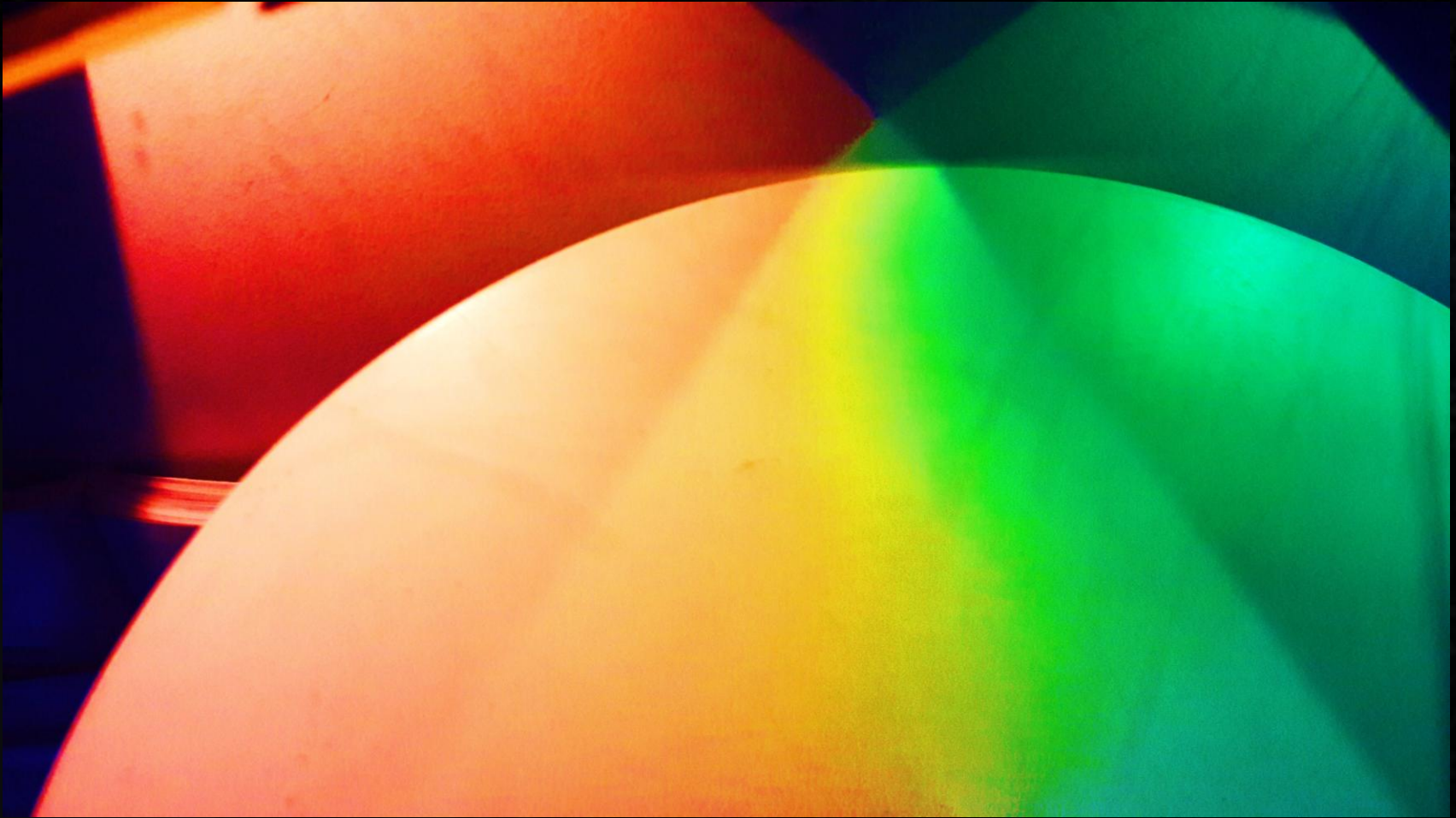
Experimentelle Untersuchung



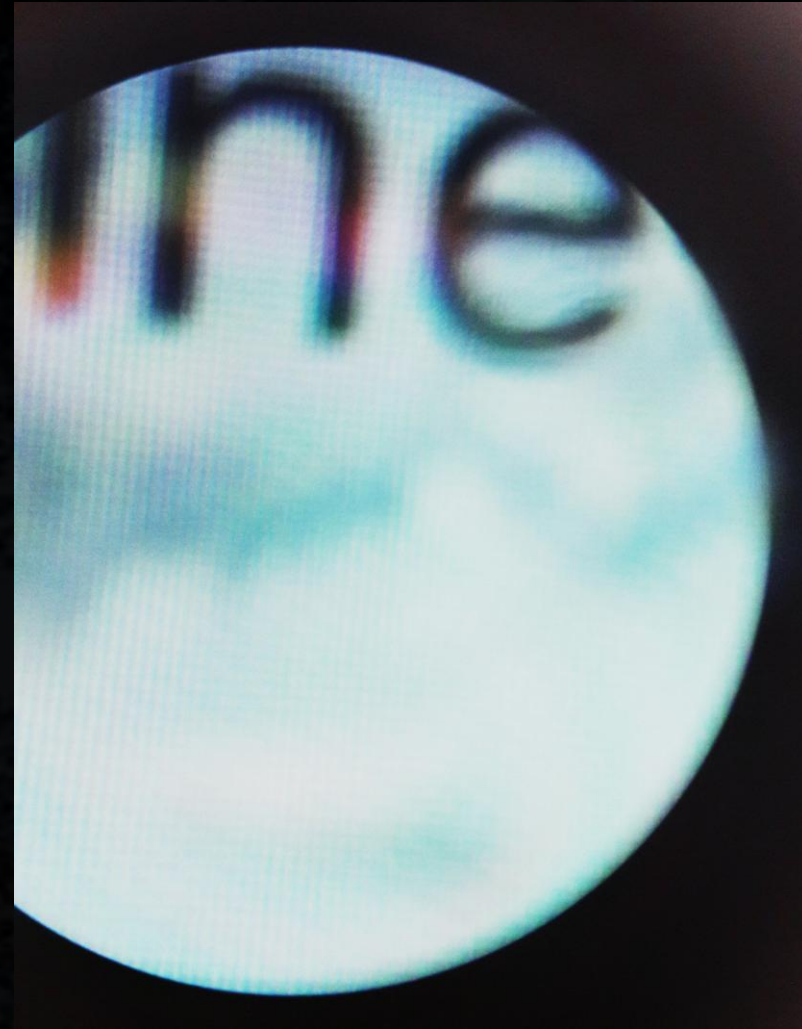
Farben



Farbverläufe



Handydisplays nah



Handydisplays ganz nah

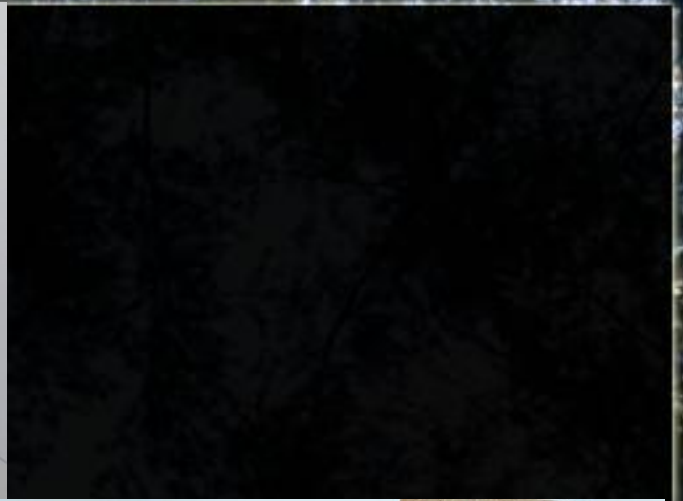


Recycling



Kooperation in der Projektwoche mit Hydro









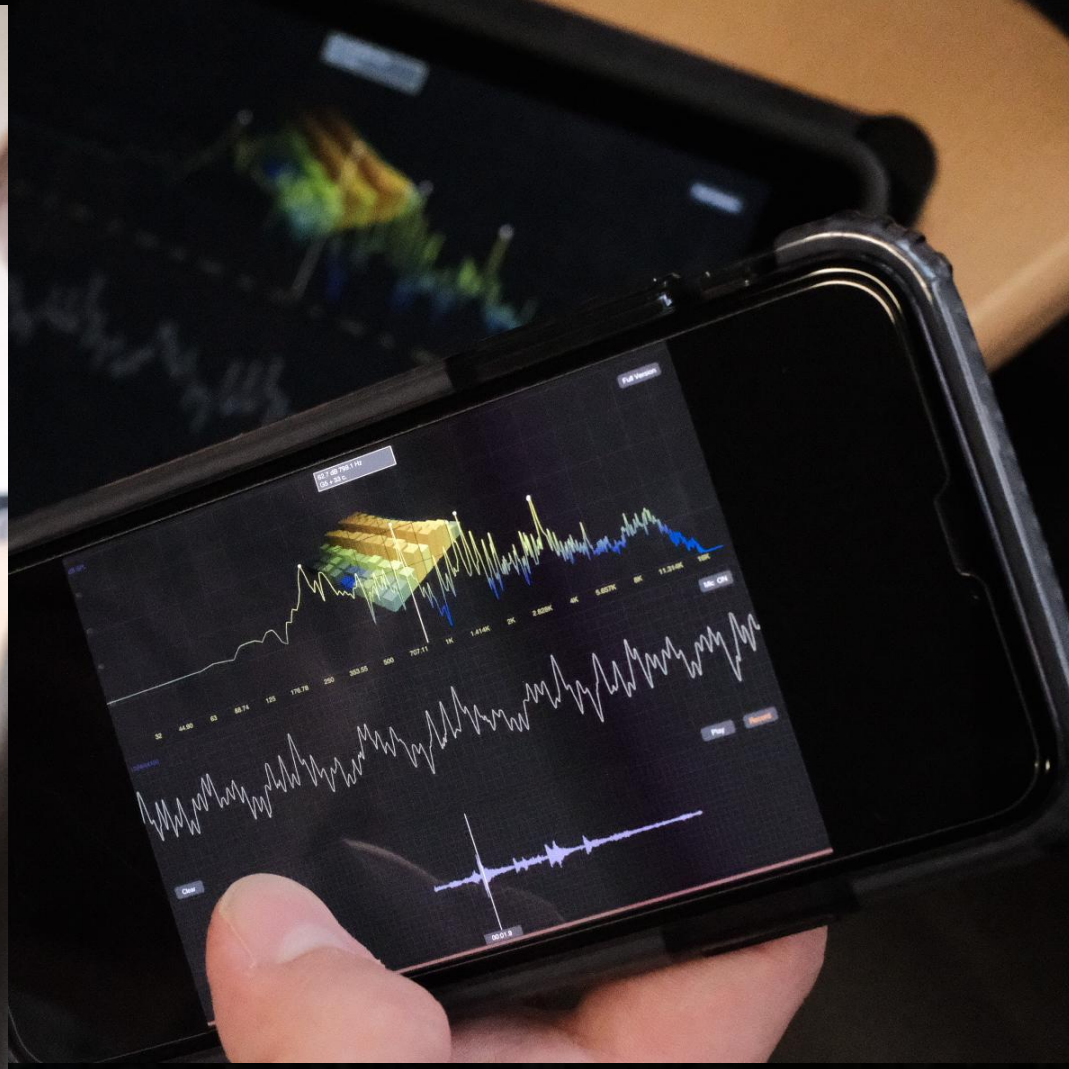




Instrumentenbau



Fourieranalyse mit iPads



Parfum selber herstellen



Alkoholextraktionsverfahren



Den Wahlpflichtbereich NW sollten Kinder wählen, die...

- Freude am bisherigen NW – Unterricht
- Interesse am „Forschen“ und „Rätseln“
- Spaß am Experimentieren und Auswerten
- Logisches (mathematisches) Denken
- Interesse an einem wissenschaftl.-technischem Beruf oder einem Studium

... haben.

→ Fragebogen für SuS

DANKE FÜR IHRE
AUFMERKSAMKEIT!